

ADDENDUM

NOTE: This addendum is in addition to the assembly instructions on pages 8–11 in the user manual.

⚠ WARNING This addendum is not a substitute for reading the user manual and following its instructions when using this product. Failure to follow instructions may lead to serious injuries and/or damages to the unit.

ATTACHING THE FRONT PANEL

NOTE: See Figure 2. Before attaching the front panel, use the allen key and assembly wrench (included) to remove the bolt (1), flat washers (2), and nut (3) from the handle frame.

1. See Figure 1. Attach the front panel to the handle frame.
2. Secure the front panel to the handle frame with the screws (1) and flat washers (2).

INSTALLING THE SPRAY GUN HOLDER

1. See Figure 2. Attach the spray gun holder (5) to the front panel.
2. Use the allen key and assembly wrench (included) to secure the spray gun holder to the handle frame with the bolt (1), flat washers (2) and nut (3).
3. Be sure that the spray gun handle is secure with the push rivet (4).

ADDENDA (FRANÇAIS)

REMARQUE : Cet addenda complète les instructions d'assemblage figurant aux pages 8 à 11 du manuel d'utilisation.

⚠ AVERTISSEMENT Cet addenda ne remplace pas la lecture du manuel d'utilisation et le respect de ses instructions lors de l'utilisation de ce produit. Le non-respect de ces instructions peut entraîner des blessures graves et/ou endommager l'appareil.

FIXATION DU PANNEAU AVANT

REMARQUE : voir la figure 2. Avant de fixer le panneau avant, utilisez la clé Allen et la clé de montage (incluses) pour retirer le boulon (1), les rondelles plates (2) et l'écrou (3) du cadre de la poignée.

1. Voir la figure 1. Fixez le panneau avant (1) au cadre de la poignée.
2. Fixez le panneau avant au cadre de la poignée à l'aide des vis (2).

INSTALLATION DU SUPPORT DE PISTOLET

1. Voir la figure 2. Fixez le support de pistolet (5) au panneau avant.
2. Utilisez la clé Allen et la clé de montage (incluses) pour fixer le support du pistolet pulvérisateur au cadre de la poignée avec le boulon (1), les rondelles plates (2) et l'écrou (3).
3. Assurez-vous que la poignée du pistolet est bien fixée à l'aide du rivet poussoir (4).

Service Hotline: (855) 944-3571

777 Manor Park Drive, Columbus, OH 43228

Ⓜ and Westinghouse are trademarks of Westinghouse Electric Corporation. Used under license by MWE Investments, LLC.

© 2025 Westinghouse Outdoor Power Equipment, All Rights Reserved.

PF130031-ADD WPX3400sc addendum
Rev. 01 09/25

FIG. 1

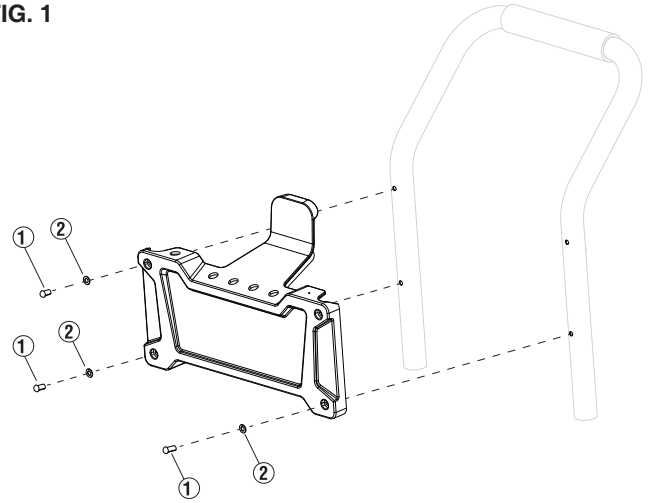
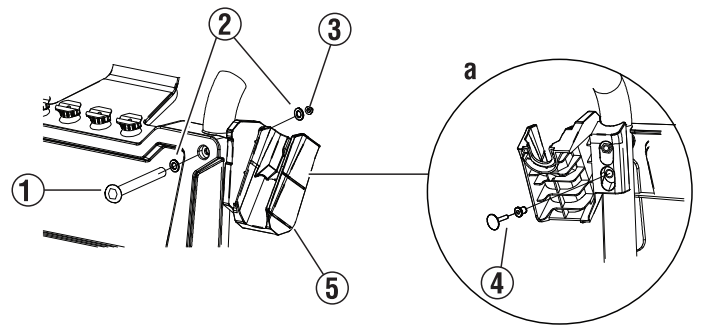


FIG. 2



a - Rotated 180°

APÉNDICE (ESPAÑOL)

NOTA: Este apéndice complementa las instrucciones de montaje de las páginas 8 a 11 del manual del usuario.

⚠ ADVERTENCIA Este apéndice no sustituye la lectura del manual del usuario ni el seguimiento de sus instrucciones al utilizar este producto. No seguir las instrucciones puede provocar lesiones graves o daños a la unidad.

COLOCACIÓN DEL PANEL FRONTAL

NOTA: Consulte la Figura 2. Antes de colocar el panel frontal, utilice la llave Allen y la llave de montaje (incluidas) para quitar el perno (1), las arandelas planas (2) y la tuerca (3) del marco del mango.

1. Ver Figura 1. Fije el panel frontal (1) al marco del asa.
2. Fije el panel frontal al marco del asa con los tornillos (2).

INSTALACIÓN DEL SOPORTE DE LA PISTOLA

1. Ver Figura 2. Fije el soporte de la pistola (5) al panel frontal.
2. Utilice la llave Allen y la llave de montaje (incluidas) para asegurar el soporte de la pistola rociadora al marco del mango con el perno (1), las arandelas planas (2) y la tuerca (3).
3. Asegúrese de que el mango de la pistola esté bien sujeto con el remache de presión (4).